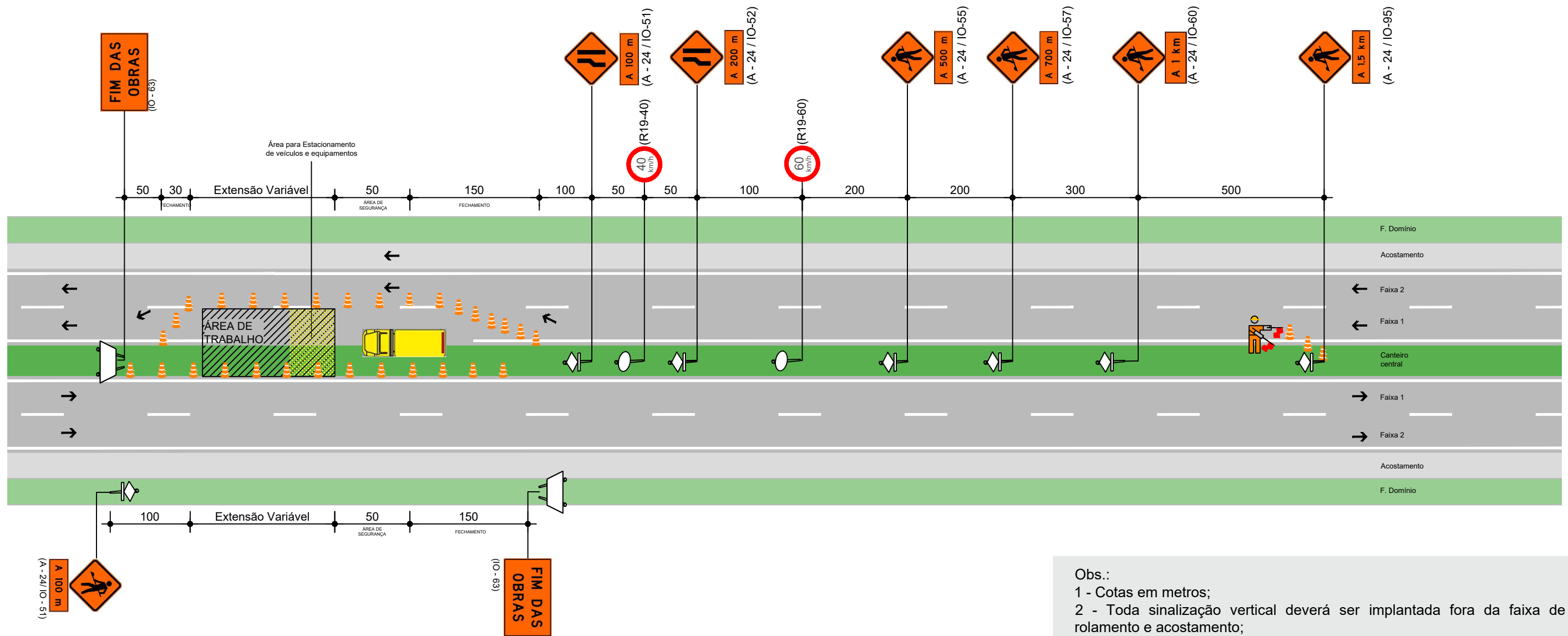
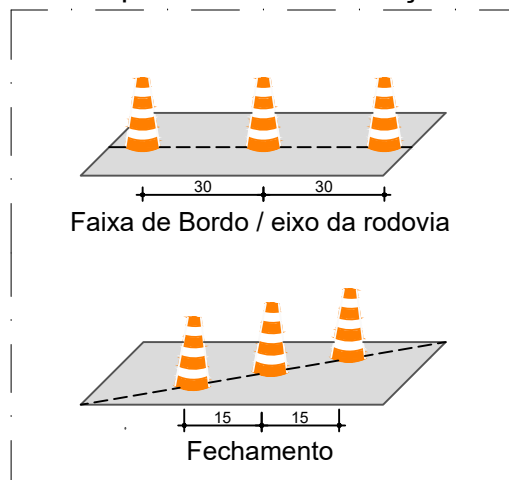


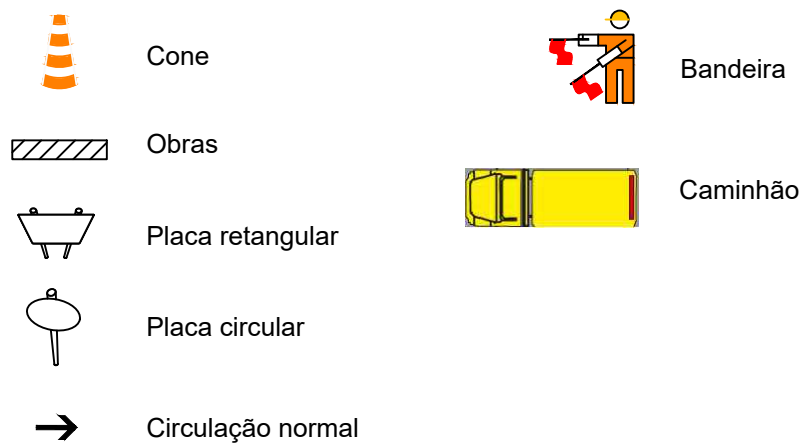
2.1.8 BLOQUEIO DA FAIXA ADJACENTE AO CANTEIRO CENTRAL - PISTA DUPLA



Posicionamento dos Dispositivos de sinalização





Legenda



Obs.:

- 1 - Cotas em metros;
- 2 - Toda sinalização vertical deverá ser implantada fora da faixa de rolamento e acostamento;
- 3 - Obrigatório o uso de película refletiva tipo III/III, e tipo IV preto leganda na sinalização vertical (NBR 14644:2013);
- 4 - Os dispositivos de fechamento de faixa deverão estar em bom estado de conservação e visibilidade.
- 5 - As barreiras classe I, II e III podem ser substituídas por canalizadores móveis; e quando o período for inferior ou igual a 4 horas, uso de cones.
- 6 - A sinalização permanente que estiver conflitante com a implantada de obra deverá ser coberta;
- 7 - A Área de Segurança não deve ser ocupada por nenhum equipamento nem mesmo integrantes;
- 8 - Em atividade noturna, utilizar os delineadores fixados aos balizadores de forma intercalada e operador no final de fila deve usar o bastão sinalizador. Na célula de trabalho utilizar torre de iluminação e nos agulhamentos refletores.
- 9 - A substituição de balizadores por cones de borracha no eixo central em trabalhos noturnos fica a critério da subcontratada.

						LEGENDAS	NOTAS	PROJETO	<div></div>	RODOVIA BR-163/MT - CONCESSIONÁRIA ROTA DO OESTE PROJETO SINALIZAÇÃO DE OBRA KM 321+300 AO KM 461+700 BLOQUEIO DA FAIXA ADJACENTE AO CANTEIRO CENTRAL - PISTA DUPLA	DATA	16/03/2022
											ESC.	s/ Esc.
											FOLHA	1/1
											REV.	0
0	EMISSÃO INICIAL	MC	SA	DS	16/03/2022							
Nº	DESCRIÇÃO	PRJ.	VER.	APR.	DATA							
REVISÃO								CÓDIGO PROJETOISTA	CÓDIGO	CRO-163MT-000-855-SEG-FUN-DE-O3-0208		